



Marie-Françoise Perruchoud-Massy, Roland Schegg, Nicolas Délétroz, Nathalie Stumm

Haute Ecole Spécialisée de Suisse occidentale, Institut Economie & Tourisme
www.hevs.ch

Claire Delsuc, Marc Malotaux, Maud Convers, Florine Goncet

Chambre de Commerce et d'Industrie de Lyon
www.lyon.cci.fr

Thomas Streifeneder, Miriam L. Weiß, Christian Hoffmann, Kathrin Renner

European Academy Bolzano/Bozen, Institute for Regional Development and Location Management
www.eurac.edu

Valentina Scioneri, Chiara Gesino

Local Development Agency Langhe Monferrato Roero - European project department
www.lamoro.it

Paolo Angelini, Corrado Clini

Ministry for the Environment, Land and Sea
www.minambiente.it

Franz Ruef, Peter Steurer

Regional development Vorarlberg
www.leader-vlbg.at

Konstanze Schönthaler, Stefan v. Andrian-Werburg

Bosch & Partner GmbH, with support of Andreas Raab, Regional planner
www.boschpartner.de

Fritz Weidlich

City of Sonthofen
www.sonthofen.de

François Parvex, Philippe Chauvie

Association Suisse pour le Service aux Régions et Communes
www.serec.ch

Dominique Luyet

Canton du Valais
Service du développement économique
www.vs.ch

Helena Cvenkel, Barbara Sephar

BSC, Business Support Centre Ltd., Kranj
www.bsc-kranj.si

Dans les Alpes, la stratégie la plus commune de développement de zones d'activités économiques au niveau communal consiste à répondre à la demande individuelle à court terme. Il n'y a pas de stratégie coordonnée et concertée utilisant les potentiels locaux et régionaux. COMUNIS vise à créer une stratégie intégrée de coopération bien définie pour le développement de zones d'activités économiques mixtes (Commercial Location Development – CLD). En améliorant la coopération intercommunale et intra-territoriale, le projet vise à écarter les tentatives individuelles de résolution des problèmes au sein de chaque municipalité.

COMUNIS fournira des lignes directrices facilement adaptables pour mettre en œuvre cette stratégie et offrira des outils pratiques pour évaluer la demande locale et régionale et piloter le développement de zones d'activités économiques. Le projet se concentrera en particulier sur la diversification et l'efficacité des activités économiques, les questions environnementales et sociales, ainsi que sur le capital humain et culturel. Le projet aboutira à une gestion transnationale des connaissances et définira des structures durables de gestion de CLD au sein des régions pilotes COMUNIS.

Durée du projet : de juillet 2009 à juin 2012

contact

Nathalie Stumm, Nicolas Délétroz

Haute Ecole Spécialisée de Suisse occidentale, Institut Economie & Tourisme
TechnoArk 3
CH-3960 Sierre
Tel.: +41 27 60 69 00 3
Email: nicolas.deletroz@hevs.ch

Claire Delsuc

Chambre de Commerce et d'Industrie de Lyon
Place de la Bourse
F-69289 Lyon
Tel: +33 4 72 40 56 92
Email: delsuc@lyon.cci.fr



Coopération inter-municipale
pour la gestion stratégique
d'implantation de PME dans
l'espace alpin

www.comunis.eu

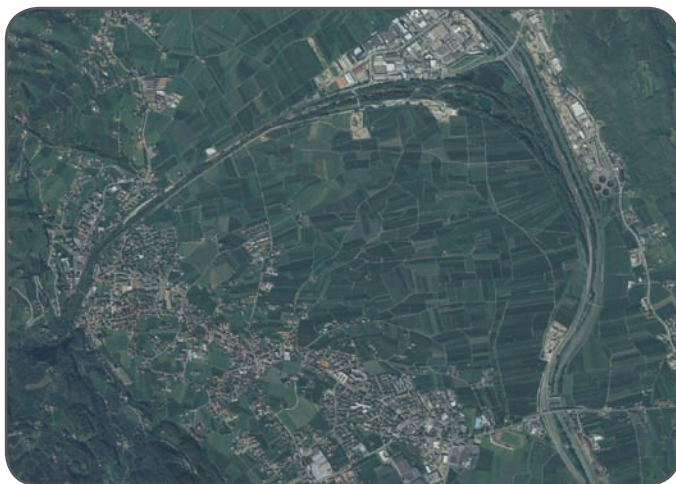


THIS PROJECT IS CO-FUNDED BY THE
EUROPEAN REGIONAL DEVELOPMENT FUND

Investing in your future

le défi

Dans de nombreuses régions de l'arc alpin, les municipalités voisines se font une forte concurrence dans le cadre du développement de leurs activités économiques. Les municipalités adoptent des démarches favorables au développement économique afin d'améliorer leur compétitivité, de s'adapter aux conséquences de l'évolution démographique, et de freiner si ce n'est, mettre fin à la fuite des jeunes diplômés. Les approches de l'économie et du marché du travail à l'échelle régionale sont rares, tout comme les approches stratégiques qui visent à inciter les entreprises présentes sur le territoire à y rester en leur offrant des opportunités attrayantes de développement.

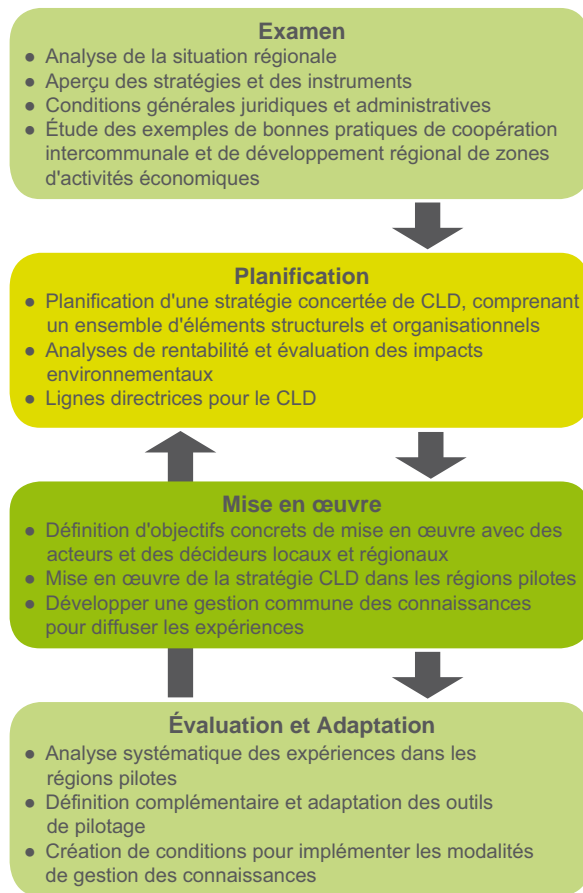


Utilisation intensive du sol dans la vallée de l'Adige, près de Merano, en Italie. Terraltaly™ 2006 © Compagnia Generale Ripresearee • Autonome Provinz Bozen • Amt für überörtliche Raumordnung

De plus, des intérêts divergents, tels que l'agriculture, les transports, la protection des espaces naturels et la protection contre les inondations, s'opposent dans l'utilisation des ressources raréfiées d'un territoire. Souvent, les ressources naturelles, bien que précieuses, sont gaspillées au lieu d'être utilisées de manière durable. En outre, dans l'imaginaire populaire commun, beaucoup de régions alpines sont encore aujourd'hui principalement associées au tourisme. Jusqu'à présent, le public ne perçoit pas de façon adéquate la qualité et le potentiel de ces ressources humaines ainsi que des petites et moyennes entreprises présentes dans la région. Il n'y a pas de stratégie coordonnée et concertée qui utilise le potentiel de développement d'activités économiques aux niveaux local et régional.

notre approche

L'approche méthodologique de COMUNIS consiste à décomposer de façon structurée la question complexe du développement de zones d'activités économiques mixtes, commerciales, artisanales et industrielles (Commercial Location Development – CLD).



Les éléments de la stratégie de CLD seront examinés en s'inspirant de l'étude des meilleurs exemples de bonnes pratiques dans les pays de l'arc alpin. Ceux-ci seront ensuite adaptés aux conditions et aux potentiels spécifiques des différentes régions alpines et, testés dans des régions pilotes sélectionnées. Dans tous les pays partenaires de COMUNIS, les éléments de la stratégie CLD seront analysés simultanément afin de créer une compréhension commune des facteurs clé de CLD et des bonnes pratiques.

les zones pilotes

COMUNIS lancera le processus de coopération intercommunale ou intra-territoriale et de développement de zones d'activités économiques (CLD) dans les régions pilotes. Dans au moins trois de ces régions, un niveau approfondi de coopération sera atteint avec, par exemple, un mécanisme coordonné de partage des coûts et des revenus ou une charte commune de développement. Certaines régions pilotes bénéficieront d'une excellente création d'image de marque pour leur territoire et seront reconnues pour leurs initiatives CLD sur le plan national, voire dans tout l'arc alpin, et deviendront ainsi des exemples de bonnes pratiques.



COMUNIS a pour but de sensibiliser les municipalités alpines à la nécessité d'une coopération intercommunale ou intra-territoriale pour le développement de zones d'activités économiques.